

Catálogo para reposição de peças

Compressores Sabroe SMC 12/16 - 100 e TSMC 16 - 100 (MK1)



YORK Refrigeration

A YORK Refrigeration tem seu foco de atenção permanentemente voltado para o cliente. Por isso, montamos um portfólio de serviços para deixar você tranquilo a todo momento, em todo território nacional. Confira as vantagens de ser cliente YORK Refrigeration:



Assistência técnica

Um time de mais de 100 técnicos e 30 engenheiros fornecem assistência técnica especializada nas marcas Sabroe, Madef, Stal e Frick, cobrindo todo o território nacional.



Peças originais

Estoques completos de peças 100% originais, com garantia de fábrica para pronta entrega das marcas Sabroe, Madef, Stal e Frick.



Extensão de garantia

Optando por fazer manutenção preventiva, o cliente é constantemente visitado por nossos técnicos, que asseguram o bom funcionamento dos seus equipamentos.



Reforma de equipamentos

Reformamos equipamentos de refrigeração de todos os modelos ou capacidades, transformando-os em novos.



Óleo sintético

A YORK Refrigeration possui óleos sintéticos especificamente desenvolvidos para trabalhar com seus compressores, aumentando sua performance e vida útil.



Tele atendimento

Agilidade no atendimento ao cliente. Solicite orçamentos, peças e serviços técnicos.



Cobertura geográfica

A YORK Refrigeration conta com ampla cobertura geográfica, estando presente com suas filiais em todo o território nacional e também em toda a América Latina.



Road Service

Técnicos equipados com carros-oficina estão prontos a atendê-lo em sua planta rapidamente, inclusive com estoque volante de peças.



Master Service Monitor

Conjunto de softwares e hardwares que monitoram as operações da sua planta 24 horas por dia, permitindo acompanhamento remoto pelos técnicos da YORK Refrigeration.



Engenharia de serviços

Equipe de engenheiros para acompanhar o desempenho dos seus equipamentos e para projetos de reformas e ampliações de salas de máquinas.



Treinamentos

A YORK Refrigeration, através do seu NÚCLEO DE ESTUDOS DA REFRIGERAÇÃO, oferece aos profissionais do mercado de refrigeração, cursos teóricos e práticos. Não perca essa oportunidade de aprimorar sua carreira profissional.

Sumário

Parte do Compressor	Página
BLOCO DO COMPRESSOR	4
TAMPA SUPERIOR	4
TAMPA LATERAL	4
TAMPA DO LADO DA BOMBA DE ÓLEO	4
TAMPA DO MANCAL - LADO DA BOMBA	4
TAMPA DO MANCAL - LADO DO SELO	4
FLANGE CEGA PARA CÂMARA DE SUÇÃO	4
TAMPA DO SELO MECÂNICO	5
TUBO DE ÓLEO PARA SELO MECÂNICO	5
SELO MECÂNICO COMPLETO	5
BOMBA DE ÓLEO	5
CILINDRO DE DESCARREGAMENTO	5
MOLDURA PARA MECANISMO DE DESCARGA	6
SUORTE PARA MECANISMO DE DESCARGA	6
BALANCIM PARA MECANISMO DE DESCARGA	6
VIRABREQUIM	6
BIELA	6
PISTÃO COM PINO E ANÉIS	6
CAMISA COM VÁLVULA DE SUÇÃO	6
VÁLVULA DE DESCARGA	7
MOLA PARA CABEÇOTE DA VÁLVULA DE DESCARGA	7
VÁLVULA DE PRESSÃO DO ÓLEO	7
VÁLVULA DE CARGA DE ÓLEO	7
VÁLVULAS DE SEGURANÇA PARA SMC E TSMC BP	7
VÁLVULA DE SEGURANÇA PARA TSMC 8-100 HP	8
VÁLVULA DE BLOQUEIO DA SUÇÃO	8
VÁLVULA DE BLOQUEIO DA DESCARGA	9
VÁLVULA DE REGULAGEM MANUAL DA CAPACIDADE	9
CONEXÃO DE SUÇÃO	10
TUBO DE DESCARGA	10
MANÔMETRO DA PRESSÃO DO ÓLEO E SUÇÃO	10
MANÔMETRO DE DESCARGA PARA TSMC	10
FILTRO DE ÓLEO	10
FILTRO DE SUÇÃO	11
TERMÔMETRO	11
TUBO DE SUÇÃO DA BOMBA DE ÓLEO	11
TUBO DE DESCARGA DA BOMBA DE ÓLEO	11
PAINEL DE MANÔMETROS	11
PARA TAMPAS SUPERIORES RESFRIADAS A ÁGUA/TAMPAS LATERAIS RESFRIADAS A AR	12
PARA TAMPAS SUPERIORES E LATERAIS RESFRIADAS A ÁGUA	12
PARA TAMPAS SUPERIORES RESFRIADAS A AR/TAMPAS LATERAIS RESFRIADAS A ÁGUA	12
MANCAL INTERMEDIÁRIO	12
CILINDRO DE DESCARGA PARA TSMC (AP)	12
RESISTÊNCIA DE AQUECIMENTO DO CARTER	13
VÁLVULAS SOLENÓIDES	13
PARA TSMC 16-100	14
PARA COMPRESSORES RESFRIADOS A ÁGUA	14
PARA COMPRESSORES ACIONADOS POR CORREIAS	14
PARA COMPRESSORES RESFRIADOS A ÁGUA	15
DESENHOS PARA IDENTIFICAÇÃO DAS PEÇAS	16

Como fazer a solicitação das peças

- Pesquise nos desenhos em corte a localização da peça desejada, conforme o número da posição (pos.).
- Verifique na lista de peças: - descrição da peça; - quantidade de peças para cada tipo de compressor; - número da peça - com 7 dígitos.
- Na confirmação do pedido, forneça instruções para o faturamento e entrega.
- Para maior agilidade no atendimento e entrega das peças, informe o tipo e número de série do compressor e tipo de refrigerante utilizado.

- São Paulo - fone: (11) 3837 6852 - fax: (11) 3641 4950 - S. J. do Rio Preto - fone: (17) 223 9511 - fax: (17) 223 9516
- Bahia - fone: (71) 379 6061 - fax: (71) 379 7382 • Ceará - fone: (85) 273 3144 - fax: (85) 273 3856
- Minas Gerais - fone: (31) 3492 4333 - fax: (31) 3491 5833 • Paraná - fone: (41) 376 2200 - fax: (41) 277 4631
- Pernambuco - fone: (81) 3339 5644 - fax: (81) 3339 3743 • Rio de Janeiro - fone: (21) 2560 4488 - fax: (21) 2270 3039
- Rio Grande do Sul - fone: (51) 462 2620 - fax: (51) 462 2626 • **Contate:** yorkservice@yorkbr.com



**POSIÇÃO
DA PEÇA**

DESCRIÇÃO

**PESO
EM KG**

TIPO DE COMPRESSOR
SMC
12-100

SMC
16-100

TSMC
16-100

CÓDIGO

POSIÇÃO DA PEÇA	DESCRIÇÃO	PESO EM KG	TIPO DE COMPRESSOR			CÓDIGO
			SMC 12-100	SMC 16-100	TSMC 16-100	
BLOCO DO COMPRESSOR						
1A-5	BLOCO COMPRESSOR SMC 12-100	512,000	1	0	0	
1A-6	BLOCO COMPRESSOR SMC 16-100	545,000	0	1	0	
1A-8	BLOCO COMPRESSOR TSMC 16-100	545,000	0	0	1	
1B-1	NIPLE	0,155	1	1	1	2311+006
1C-1	JUNTA	0,001	1	1	1	2356+140
1E-1	BUJÃO ROSCADO	0,065	3	3	3	2314+027
TAMPA SUPERIOR						
2A-1	CAPA D'ÁGUA	5,800	6	8	8	3113+990
2A-2	TAMPA SUPERIOR RESFRIADA A AR	20,000	6	8	8	3113+995
2B-1	JUNTA	0,015	6	8	8	2353+002
2B-2	JUNTA PARA CAPA D'ÁGUA	0,015	6	8	8	2353+923
2C-1	PARAFUSO SEXTAVADO M14 (TAMPA A AR)	0,150	84	112	112	1424+087
2C-2	PARAFUSO SEXTAVADO M14 (TAMP. A AGUA)	0,170	84	112	112	1424+091
2D-1	JUNTA	0,005	6	8	8	2354+019
2E-1	PARAFUSO SEXTAVADO M10	0,030	6	6	6	1424+193
TAMPA LATERAL						
3A-1	TAMPA LATERAL RESFR. A ÁGUA C/ VISOR DE NÍVEL DE ÓLEO	14,520	4	4	4	3113+020
3A-2	TAMPA LATERAL RESFR. A AR C/ VISOR DE NÍVEL DE ÓLEO	13,500	4	4	4	3113+017
2B-1	JUNTA	0,015	4	4	4	2353+002
3B-1	PARAFUSO SEXTAVADO M	0,110	28	28	28	1424+080
3C-1	VISOR DO NÍVEL DE ÓLEO	0,080	4	4	4	2511+006
3D-1	JUNTA	0,002	8	8	8	2356+056
3E-1	PORCA PARA VISOR DE NÍVEL	0,110	4	4	4	2511+005
TAMPA DO LADO DA BOMBA DE ÓLEO						
4A-1	TAMPA DO LADO DA BOMBA	17,950	1	1	1	3113+028
4B-1	JUNTA	0,020	1	1	1	2353+011
2C-1	PARAFUSO SEXTAVADO M14	0,150	14	14	14	1424+087
TAMPA DO MANCAL - LADO DA BOMBA						
5A-1	TAMPA DO MANCAL DO LADO DA BOMBA	9,100	1	1	1	3113+031
5B-1	PARAFUSO SEXTAVADO M14	0,055	6	6	6	1424+240
5C-3	MANCAL	1,200	1	1	1	2132-021
5C-4	MANCAL PARA REPARO (0.5 MM MENOR)	1,220	1	1	1	2132+022
5D-1	JUNTA - 0,30MM	0,005	1	1	1	2353+013
5D-2	JUNTA - 0,50MM	0,006	1	1	1	2353+100
5D-3	JUNTA - 0,80MM	0,010	1	1	1	2353+014
5D-4	JUNTA - 1,00MM	0,012	1	1	1	2353+015
TAMPA DO MANCAL - LADO DO SELO						
6A-1	TAMPA DO MANCAL	24,000	1	1	1	3113+032
5G-1	NIPLE DUPLO ROSCADO G 3/8	0,080	0	0	1	2311+012
5H-1	JUNTA DIÂMETRO 25/17X1.5	0,002	2	2	2	2356+130
6D-1	NIPLE ROSCADO G 3/4 X G 3/8	0,140	1	1	0	2311+013
6E-1	JUNTA DIÂMETRO 33.5/27X1.5	0,002	1	1	1	2356+139
6F-1	NIPLE ROSCADO G 3/4 X G 1/2	0,200	1	1	1	2311+005
1F-1	BUJÃO SEXTAVADO G 3/4	0,065	0	0	1	2314+027
4B-1	JUNTA	0,020	1	1	1	2353+011
3B-1	PARAFUSO SEXTAVADO M 14 X 75	0,110	14	14	14	1424+080
5C-3	MANCAL	1,200	1	1	1	2132+021
5C-4	MANCAL PARA REPARO (0.5 MM MENOR)	1,220	1	1	1	2132+022
6P-1	JUNTA					
		0,022	1	1	1	2356+127
FLANGE CEGA PARA CÂMARA DE SUÇÃO						
7A-1	FLANGE CEGA	1,100	1	1	1	2346+006

Peças para reposição

Compressores Sabroe SMC 12/16 - 100 e TSMC 16 - 100 (MK1)

POSIÇÃO DA PEÇA	DESCRIÇÃO	PESO EM KG	TIPO DE COMPRESSOR			CÓDIGO
			SMC 12-100	SMC 16-100	TSMC 16-100	
7B-1	JUNTA	0,010	1	1	1	2354+023
2E-1	PARAFUSO SEXTAVADO M 10	0,030	24	32	32	1424+193
TAMPA DO SELO MECÂNICO						
8A-1	TAMPA DO SELO MECÂNICO	2,200	1	1	1	3113+023
8B-1	JUNTA	0,015	1	1	1	2353+005
2E-1	PARAFUSO SEXTAVADO M 10	0,030	6	6	6	1424+193
TUBO DE ÓLEO PARA SELO MECÂNICO						
9A-1	TUBO DE ÓLEO PARA SELO MECÂNICO	0,500	1	1	1	3141+088
9B-1	JUNTA	0,002	1	1	1	2354+036
9C-1	PARAFUSO SEXTAVADO M8	0,015	4	4	8	1424+168
9D-1	FLANGE	0,250	0	0	0	2345+009
9E-1	JUNTA	0,005	1	1	1	2354+040
9F-1	PARAFUSO SEXTAVADO M8	0,20	0	0	0	1424+171
9G-1	JUNTA	0,001	1	1	1	2356+133
SELO MECÂNICO COMPLETO						
	SELO MECÂNICO	1,200	1	1	1	3184+226
	PEÇAS DE REPOSIÇÃO DO SELO		1	1	1	3184+225
10A-1	ANEL DE ENCOSTO		1	1	1	3126+226
10B-1	MOLA		0	0	0	2142+058
10D-1	O' RING		1	1	1	1331+075
10E-2	ANEL DESLIZANTE (FERRO FUNDIDO)		1	1	1	3126+167
10F-1	ANEL DESLIZANTE (CARBONO)		1	1	1	3126+168
10G-1	O' RING		1	1	1	1331+077
10H-1	ANEL DE TRAVA		1	1	1	3126+153
10J-1	PARAFUSO M5		4	4	4	1413+329
BOMBA DO ÓLEO						
11-1	BOMBA DE ÓLEO, COMPLETA	2,400	1	1	1	3141+004
11G-1	ENGRENAGEM EXTERNA P/ ACIONAMENTO	0,660	1	1	1	3141+046
11H-1	ENGRENAGEM	0,530	1	1	1	3141+047
11K-1	JUNTA	0,001	1	1	1	2353+021
8C-1	PARAFUSO SEXTAVADO M6	0,010	4	4	4	1424+154
	NIPLE ROSCADO	0,230	1	1	1	2311+007
	ARRUELA DE PRESSÃO	0,005	8	8	8	1437+022
	PARAFUSO SEXTAVADO M6	0,012	4	4	4	1424+155
	PINO GUIA		2	2	2	1445+066
	JUNTA DIÂMETRO	0,005	1	1	1	2356+139
CILINDRO DE DESCARREGAMENTO						
12-1	CILINDRO DE DESCARREGAMENTO COMPLETO L = 75	1,765	2	2	2	3135+149
12-2	CILINDRO DE DESCARREGAMENTO COMPLETO L = 100	1,790	2	2	2	3135+150
12-3	CILINDRO DE DESCARREGAMENTO COMPLETO L = 125	1,815	2	2	2	3135+151
12-4	CILINDRO DE DESCARREGAMENTO COMPLETO L = 150	1,840	0	2	2	3135+1
12A-1	CORPO P/ TOBO DE CONEXÃO SIMPLES	1,700	6	8	6	3135+147
12A-1	CORPO P/ TUBO DE CONEXÃO DUPLA	1,800	0	0	2	3135+148
12B-1	PISTÃO	0,220	6	8	8	3135+034
12C-1	HASTE DO PISTÃO 75 MM	0,065	2	2	0	3135+041
12C-2	HASTE DO PISTÃO 100 MM	0,090	2	2	2	3135+042
12C-3	HASTE DO PISTÃO 125 MM	0,115	2	2	2	3135+043
12C-4	HASTE DO PISTÃO 150 MM	0,140	0	2	0	3135+044
12D-1	BUJÃO ROSCADO G 3/8	0,065	6	8	8	2314+025
12E-1	JUNTA	0,002	6	8	8	2356+130
12F-1	ANEL TRAVA	0,008	6	8	8	1437+155
12G-1	GUIA DE MOLA	0,040	6	8	8	2145+004
12H-1	ASSENTO DE MOLA	0,110	6	8	8	3135+057
12J-1	MOLA	0,065	6	8	8	2142+056
12J-2	MOLA	0,035	6	8	8	2142+055

**POSIÇÃO
DA PEÇA****DESCRIÇÃO****PESO
EM KG****TIPO DE COMPRESSOR**
SMC
12-100 SMC
16-100 TSMC
16-100**CÓDIGO**

12K-1	ANEL DE RETENÇÃO	0,001	6	8	8	1437+105
12K-2	ANEL DE RETENÇÃO	0,001	6	8	8	1437+103
7B-2	JUNTA	0,015	6	8	8	2354+023
MOLDURA PARA MECANISMO DE DESCARGA						
13-1	MOLDURA COMPLETA		6	8	8	3135+992
13A-1	LONGARINA, LADO ESQUERDO	0,290	6	8	8	3135+065
13B-1	LONGARINA, LADO DIREITO	0,290	6	8	8	3135+066
13C-1	TRAVESSA DIANTEIRA	0,330	6	8	8	3135+076
13D-1	TRAVESSA TRASEIRA	0,330	6	8	8	3135+081
13E-1	PARAFUSO CABEÇA ESCAREADA M 6 X 16	0,020	24	32	32	1413+092
SUPORTE PARA MECANISMO DE DESCARGA						
14A-1	SUPORTE COM PINO	0,065	12	16	14	3135+060
14B-1	ANEL DISTANCIADOR	0,005	24	32	28	2124+003
14C-1	PARAFUSO SEXTAVADO M 6 X 30	0,010	24	32	28	1424+154
14D-1	ARRUELA DE PRESSÃO	0,005	24	32	28	1437+022
BALANCIM PARA MECANISMO DE DESCARGA						
15A-1	BALANCIM	0,050	24	32	32	3135+096
15B-1	MANCAL PARA BALANCIM T/SMC - BC	0,006	24	32	24	3135+099
15B-2	MANCAL PARA BALANCIM TSMC - AP	0,006	0	0	8	3135+101
15C-1	PRESILHA	0,001	24	32	32	2145+001
15D-1	MOLA	0,007	24	32	32	2142+061
15E-1	JUNTA 0,5 MM	0,001	12	16	16	2356+966
15E-1	JUNTA 0,3 MM	0,001	12	16	16	2356+982
VIRABREQUIM						
16-1	VIRABREQUIM PARA SMC 12-100	80,000	1	0	0	3121+126
16-3	VIRABREQUIM PARA TSMC 16-100	80,500	0	1	1	3121+127
16A-1	ARRUELA DE TRAVA (VIRABREQUINS ANTIGOS)	0,020	1	1	1	1514+073
16B-1	PORCA DE TRAVA (VIRABREQUIM ANTIGOS)	0,165	1	1	1	1514+203
16C-1	CHAVETA	0,080	1	1	1	2123+005
16D-1	ARRUELA DE PRESSÃO	0,002	1	1	1	1437+081
2F-1	PARAFUSO SEXTAVADO M 10	0,030	1	1	1	1424+193
2E-1	ANEL DE RETENÇÃO	0,005	1	1	1	1437+295
BIELA						
	BIELA (SMC E TSMC - BP)	2,700	12	16	12	3123+056
17-2	BIELA COMPLETA (TSMC - AP)	2,700	0	0	4	3123+055
17A-1	BRONZINA	0,080	24	32	32	2133+003
17A-2	BRONZINA (PARA EIXO 0,5 MM MENOR)	0,080	12	16	12	2133+004
17B-1	BUCHA PARA BIELA	0,200	12	16	12	2132+004
17C-1	PARAFUSO DA BIELA	0,055	24	32	32	2111+068
17D-1	PORCA TRAVA	0,010	24	32	32	1433+116
PISTÃO COM PINO E ANÉIS						
18-1	PISTÃO SIMPLES	1,320	12	16	16	3124+49
18A-1	PINO DO PISTÃO	0,500	12	16	16	3125+084
18C-1	ANEL DO PISTÃO	0,025	24	32	32	3125+018
18D-1	ANEL RASPADOR DE ÓLEO	0,030	12	16	16	3125+065
18E-1	ANEL DE RETENÇÃO	0,005	24	32	32	1437+150
CAMISA COM VÁLVULA DE SUÇÃO						
19-1	CAMISA COM VÁLVULA DE SUÇÃO R717, SMC - TSMC BP	4,100	12	16	12	3112+061
19-2	CAMISA COM VÁLVULA DE SUÇÃO R12 - R22, SMC - TSMC BP	4,100	12	16	12	3112+062
19A-1	CAMISA	3,500	12	16	16	3112+065
19B-1	ANEL DE DESCARGA COM PINOS	0,400	12	16	16	3135+054

Peças para reposição

Compressores Sabroe SMC 12/16 - 100 e TSMC 16 - 100 (MK1)

POSIÇÃO DA PEÇA	DESCRIÇÃO	PESO EM KG	TIPO DE COMPRESSOR			CÓDIGO
			SMC 12-100	SMC 16-100	TSMC 16-100	
19C-1	ARUELA	0,001	72	96	96	2114+001
19D-1	MOLA PARA ANEL DE DESCARGA	0,001	72	96	96	2142+034
19E-1	MOLA TENSORA	0,015	12	16	16	2142+048
19F-2	DISCO PARA VÁLVULA DE SUÇÃO	0,035	12	16	16	3131+021
19G-1	MOLA DE VÁLVULA	0,001	72	96	96	2141+047
19H-1	BATENTE PARA VÁLVULA DE SUÇÃO (R 717)	1,400	12	16	16	3132+005
19H-2	BATENTE PARA VÁLVULA DE SUÇÃO (R12-R22)	1,400	12	16	16	3132+006
19J-1	ANEL GUIA PARA VÁLVULA DE DESCARGA	0,450	12	16	16	3134+002
19K-1	JUNTA PARA CAMISA - 0,5 MM	0,005	12	16	16	2356+111
19K-2	JUNTA PARA CAMISA - 0,08 MM	0,006	12	16	16	2356+233
19M-1	O' RING	0,002	0	0	4	1331+085
8C-1	PARAFUSO SEXTAVADO M 6	0,010	72	96	96	1413+343
19T-1	JUNTA	0,001	12	16	16	2353+140
VÁLVULA DE DESCARGA						
20-1	VÁLVULA DE DESCARGA - R 717	1,200	12	16	16	3136+032
20-2	VÁLVULA DE DESCARGA - R 12/22	1,200	12	16	16	3136+033
20A-1	ASSENTO DA VÁLVULA	0,250	12	16	16	3133+005
20B-1	BATENTE - R 717	1,000	12	16	16	3132+015
20B-2	BATENTE - R 12/22	1,000	12	16	16	3132+016
19F-1	DISCO PARA VÁLVULA DE DESCARGA	0,030	12	16	16	3131+015
20D-1	PARAFUSO ESPECIAL M12	0,055	12	16	16	1413+121
20E-1	PORCA M 12	0,015	24	32	32	1432+075
20F-1	GUIA DE MOLA	0,015	12	16	16	2145+008
20K-1	GUIA DO DISCO - R 717	0,050	12	16	16	3132+040
20K-2	GUIA DO DISCO - R 12/22	0,070	12	16	16	3132+041
19G-1	MOLA DA VÁLVULA	0,001	12	16	16	2141+047
MOLA PARA CABEÇOTE DA VÁLVULA DE DESCARGA						
21-1	MOLA	0,400	12	16	16	2142+017
VÁLVULA DE PRESSÃO DO ÓLEO						
22-1	VÁLVULA DE REGULAGEM, COMPLETA	0,160	1	1	1	3142+002
22A-1	CONE		1	1	1	3142+011
22B-1	MOLA	0,015	1	1	1	2143+027
22D-1	HASTE	0,040	1	1	1	3142+007
22E-1	CASTELO	0,070	1	1	1	2452+022
22G-1	JUNTA	0,001	1	1	1	2356+134
22J-1	O' RING	0,001	2	2	2	1331+010
VÁLVULA DA CARGA DE ÓLEO						
23-1	VÁLVULA COMPLETA	1,100	1	1	1	3119+465
VÁLVULAS DE SEGURANÇA PARA SMC E TSMC BP						
24-1	VÁLVULA DE SEGURANÇA - 18 BAR	4,100	1	1	1	2416+009
24-2	VÁLVULA DE SEGURANÇA - 12 BAR	4,100	0	0	1	2416+018
24A-1	CORPO	3,165	1	1	1	2432+042
24B-1	CONE	0,155	1	1	1	2444+033
24C-1	HASTE	0,045	1	1	1	2442+011
24D-1	MOLA	0,001	1	1	1	2143+038
24E-1	ANEL ROSCADO	0,070	1	1	1	2445+025
24F-1	PORCA ESPECIAL DE VEDAÇÃO	0,400	1	1	1	2452+028
24G-1	BUJÃO SEXTAVADO	0,085	1	1	1	2314+039
24H-1	ANEL DE VEDAÇÃO	0,006	1	1	1	1331+433
24J-1	ANEL DE VEDAÇÃO	0,030	1	1	1	1331+445
24K-1	O' RING	0,001	1	1	1	1331+011
24L-1	ANEL DE RETENÇÃO	0,001	1	1	1	1437+207
24M-1	ANEL DE TEFLON	0,010	1	1	1	2354+012
24N-1	JUNTA	0,005	1	1	1	2354+043
24P-1	PARAFUSO SEXTAVADO M 12 X 50	0,050	1	1	1	1424+219

**POSIÇÃO DA PEÇA****DESCRIÇÃO****PESO EM KG****TIPO DE COMPRESSOR**
SMC 12-100 SMC 16-100 TSMC 16-100**CÓDIGO**

24R-1	TUBO PARA VÁLVULA BP	8,000	0	0	1	3116+009
28S-1	PARAFUSO SEXTAVADO M 12 X 40	0,050	1	1	1	1424+217
28T-1	PORCA M 12 PARA TSMC	0,015	1	1	1	1432+065
VÁLVULA DE SEGURANÇA PARA TSMC 8 -100 HP						
24-3	VÁLVULA DE SEGURANÇA - 18 BAR	1,900	0	0	1	2416+008
24-4	VÁLVULA DE SEGURANÇA - 12 BAR	1,900	0	0	1	2416+017
24A-2	CORPO	1,570	0	0	1	2432+041
24B-2	CONE	0,085	0	0	1	2444+032
24C-2	HASTE	0,075	0	0	1	2442+011
24D-2	MOLA	0,001	0	0	1	2143+034
24E-2	ANEL ROSCADO	0,035	0	0	1	2445+023
24F-2	PORCA ESPECIAL DE VEDAÇÃO	0,170	0	0	1	2452+027
24G-2	BUJÃO SEXTAVADO	0,085	0	0	1	2314+039
24H-2	ANEL DE VEDAÇÃO	0,006	0	0	1	1331+433
24J-2	ANEL DE VEDAÇÃO	0,010	0	0	1	1331+411
24K-2	O' RING	0,001	0	0	1	1331+011
24L-2	ANEL DE RETENÇÃO	0,001	0	0	1	1437+207
24M-2	ANEL DE TEFLON	0,002	0	0	1	2354+010
24N-2	JUNTA	0,005	0	0	1	2354+040
24P-2	PARAFUSO SEXTAVADO M 10	0,035	0	0	1	1424+195
24R-2	TUBO PARA VÁLVULA	4,000	0	0	1	3116+014
24S-2	PARAFUSO SEXTAVADO M 10	0,030	0	0	1	1424+193
24T-2	PORCA M 10	0,010	0	0	1	1432+064
24R-3	TUBO PARA VÁLVULA HP	4,800	0	0	1	3116+029
VÁLVULA DE BLOQUEIO DA SUCÇÃO						
25-2	VÁLVULA DE BLOQUEIO DN 80		0	0	1	2414+004
25-4	VÁLVULA DE BLOQUEIO DN 125		1	1	1	2414+006
25A-4	CORPO DA VÁLVULA DN 80		0	0	1	2436+025
25A-6	CORPO DA VÁLVULA DN 125	23,600	1	1	1	2432+027
25B-4	CORPO DA VÁLVULA DN 80	5,000	0	0	1	2434+005
25B-6	CASTELA DA VÁLVULA DN 125	8,700	1	1	1	2434+007
25C-3	PARTE FRONTAL DO CONE - VÁLVULA DN 80	0,300	0	0	1	2444+003
25C-5	PARTE FRONTAL DO CONE - VÁLVULA DN 125	0,650	1	1	1	2444-005
25D-4	PARTE TRASEIRA DO CONE - VÁLVULA DN 80	0,550	0	0	1	2444+011
24D-6	PARTE TRASEIRA DO CONE - VÁLVULA DN125	1,650	1	1	1	2444+013
25E-3	PARAFUSO DO CONE - VÁLVULA DN 80/125	0,120	1	1	1	2444+018
25F-2	JUNTA - VÁLVULA DN 80 / 125	0,001	1	1	1	2356+141
25G-4	CONEXÃO ROSCADA - VÁLVULA DN 80	0,300	0	0	1	2445-005
25G-6	CONEXÃO ROSCADA - VÁLVULA DN 125	0,400	1	1	1	2445+007
25H-3	ANEL DE VEDAÇÃO - VÁLVULA DN 80	0,005	0	0	1	2354+004
25H-5	ANEL DE VEDAÇÃO DN 125	0,007	1	1	1	2354+118
25J-4	JUNTA	0,001	0	0	1	2356+102
25J-6	JUNTA - VÁLVULA DN 125	0,003	1	1	1	2356+112
25K-3	HASTE - VÁLVULA DN 80	0,500	0	0	1	2442+030
25K-4	HASTE - VÁLVULA DN 125	0,700	1	1	1	2442+125
25L-3	ARRUELA TRAVA - VÁLVULA DN 80/125	0,015	1	1	1	2445+020
25M-3	PREME-GAXETA COMPLETO - VÁLVULA DN 80/125	0,250	1	1	1	2452+004
25N-2	PARAFUSO GUIA M8 X 17,5 - VÁLVULA DN 80/125	0,003	1	1	1	211+035
25P-3	O'RING - VÁLVULA DN 80/125	0,002	1	1	1	1331+020
25G-3	ANEL TEFLON - VÁLVULA DN 80/125	0,001	1	1	1	2354+017
25S-3	VOLANTE - VÁLVULA DN 80	1,300	0	0	1	1365+034
25S-4	VOLANTE - VÁLVULA DN 125	1,300	1	1	1	1365+035
25T-3	PARAFUSO SEXTAVADO M8 X 18 - VÁLVULA DN 75/125	0,010	1	1	1	1424+166
25U-3	ARRUELA - VÁLVULA DN 80/125	0,003	1	1	1	1436+026
8E-1	ARRUELA DE PRESSÃO - VÁLVULA DN 80/125	0,002	1	1	1	1437+023
25X-1	POÇO DE TERMÔMETRO	0,330	0	0	0	2523+002
1C-1	JUNTA	0,006	0	0	0	2356+140
25Y-4	JUNTA - VÁLVULA DN 80	0,20	0	0	1	2356+097
25Y-5	JUNTA VÁLVULA DN 125	0,025	1	1	1	2356+104
25Z-1	PARAFUSO SEXT M14 X 50 - VÁLVULA DN 80	0,075	0	0	1	1424+243
25Z-2	PARAFUSO SEXT M14 X 60 - VÁLVULA DN 80	0,085	0	0	1	1424+245

Peças para reposição

Compressores Sabroe SMC 12/16 - 100 e TSMC 16 - 100 (MK1)

POSIÇÃO DA PEÇA	DESCRIÇÃO	PESO EM KG	TIPO DE COMPRESSOR			CÓDIGO
			SMC 12-100	SMC 16-100	TSMC 16-100	
2E-1	PARAFUSO SEXT M16 X 50 - VÁLVULA DN 125	0,100	1	1	1	1424+103
25Z-4	PARAFUSO SEXT M16 X 60 - VÁLVULA DN 125	0,100	1	1	1	1424+260
25AC-4	CONTRAFLANGE - VÁLVULA DN 80	2,450	0	0	1	2344+004
25AC-5	CONTRAFLANGE - VÁLVULA DN125	2,800	1	1	1	2344+005
VÁLVULA DE BLOQUEIO DA DESCARGA						
26-2	VÁLVULA COMPLETA 2" (DN 50)		0	0	1	2414+003
26-3	VÁLVULA COMPLETA 3" (DN 80)		1	1	1	2414+004
25A-3	CORPO DA VÁLVULA DN 50	7,050	0	0	1	2432+024
25A-4	CORPO DA VÁLVULA DN 80	8,600	1	1	1	2432+025
25B-3	CASTELO - VÁLVULA DN 50	3,280	0	0	1	2434+004
25B-4	CASTELO - VÁLVULA DN 80	5,000	1	1	1	2434+005
25C-3	PARTE FRONTAL DO CONE - VÁLVULA DN 50	0,100	0	0	1	2444+002
25C-4	PARTE FRONTAL DO CONE - VÁLVULA DN 80	0,300	1	1	1	2444+003
25D-3	PARTE TRASEIRA DO CONE - VÁLVULA DN 50	0,250	0	0	1	2444+010
25D-4	PARTE TRASEIRA DO CONE - VÁLVULA DN 80	0,550	1	1	1	2444+011
25E-2	PARAFUSO DO CONE - VÁLVULA DN 40/50	0,020	0	0	1	2444+017
25E-3	PARAFUSO DO CONE - VÁLVULA DN 80	0,120	1	1	1	2444+018
25F-1	JUNTA - VÁLVULA DN 40/50	0,001	0	0	1	2356+138
25F-2	JUNTA DIÂMETRO - VÁLVULA DN 80	0,001	1	1	1	2356+141
25G-3	CONEXÃO ROSCADA - VÁLVULA DN 50	0,245	0	0	1	2445+004
25G-4	CONEXÃO ROSCADA - VÁLVULA DN 80	0,300	1	1	1	2445+005
25H-2	ANEL DE VEDAÇÃO - VÁLVULA DN 40/50	0,004	0	0	1	2354+003
25H-3	ANEL DE VEDAÇÃO - VÁLVULA DN 80	0,005	1	1	1	2354+004
25J-3	JUNTA DIÂMETRO - VÁLVULA DN 50	0,007	0	0	1	2356+095
25J-4	JUNTA DIÂMETRO - VÁLVULA DN 80	0,001	1	1	1	2356+102
25K-2	HASTE - VÁLVULA DN 40/50	0,250	0	0	1	2442+023
25K-3	HASTE - VÁLVULA DN 80	0,500	1	1	1	2442+030
25L-2	ARRUELA TRAVA - VÁLVULA DN 40/50	0,010	0	0	1	2445+019
25L-3	ARRUELA TRAVA - VÁLVULA DN 80	0,015	1	1	1	2445+020
25M-2	PREME-GAXETA COMPLETO - VÁLVULA DN 40/50	0,200	0	0	1	2452+073
25M-3	PREME-GAXETA COMPLETO - VÁLVULA DN 80	0,250	1	1	1	2452+004
25N-1	PARAFUSO GUIA - VÁLVULA DN 40/50	0,002	0	0	1	2111+034
25N-2	PARAFUSO GUIA - VÁLVULA DN 80	0,003	1	1	1	2111-035
25P-2	O-RING - VÁLVULA DN 40/50	0,001	0	0	1	1331+016
25P-3	O-RING - VÁLVULA DN 40/50/75	0,002	1	1	1	1331+020
25P-5	O-RING - VÁLVULA DN 80	0,002	0	1	1	1331+024
25Q-2	ANEL DE TEFOLN - VÁLVULA DN 40/50	0,001	1	0	0	2354+016
25Q-3	ANEL DE TEFLON - VÁLVULA DN 80	0,001	0	1	1	2354+017
25S-2	VOLANTE DN 40/50	0,800	1	0	0	1365+033
25S-3	VOLANTE - VÁLVULA DN 80	1,300	1	1	1	1365+034
25T-2	PARAFUSO SEXT M6 - VÁLVULA DN 50	0,002	0	0	1	1424+150
25T-3	PARAFUSO SEXT M8 - VÁLVULA DN 80	0,010	1	1	1	1424+166
25U-2	ARRUELA DIÂMETRO - VÁLVULA DN 40/50	0,001	0	0	1	1436+025
25U-3	ARRUELA DIÂMETRO - VÁLVULA DN 80	0,002	1	1	1	1436+026
14D-1	ARRUELA DE PRESSÃO - VÁLVULA DN 40/50	0,005	0	0	1	1437+022
8E-1	ARRUELA DE PRESSÃO - VÁLVULA DN 80	0,002	1	1	1	1437+023
25X-1	POÇO PARA TERMÔMETRO	0,330	1	1	1	2353+002
1C-1	JUNTA DIÂMETRO	0,001	1	1	1	2356+140
25Y-3	JUNTA - VÁLVULA DN 50	0,015	0	0	1	2356+090
25Y-4	JUNTA - VÁLVULA DN 80	0,020	1	1	1	2356+097
9C-1	PARAFUSO SEXT M12 - VÁLVULA DN 50	0,050	0	0	1	1424+218
24P-1	PARAFUSO SEXT M12 - VÁLVULA DN 40/50	0,050	0	0	1	1424+219
25Z-1	PARAFUSO DEST M14 - VÁLVULA DN80	0,075	1	1	1	1424+243
25Z-2	PARAFUSO SEXT M14 VÁLVULA DN 80	0,085	1	1	1	1424+245
25AC-3	CONTRAFLANGE - VÁLVULA DN50	2,000	0	0	1	2344+003
25AC-4	CONTAFLANGE - VÁLVULA DN 80	2,450	1	1	1	2344+004
28E-1	JUNTA - VÁLVULA DN 50	0,025	0	0	1	2354+027
28E-4	JUNTA - VÁLVULA DN 80	0,030	1	1	1	2354+029
VÁLVULA DE REGULAGEM MANUAL DA CAPACIDADE						
27-1	VÁLVULA DE REGULAGEM COMPLETA	2,470	1	1	1	3143+008
27A-1	CORPO	1,000	1	1	1	3143+009

**POSIÇÃO
DA PEÇA****DESCRIÇÃO****PESO
EM KG****TIPO DE COMPRESSOR**
SMC
12-100 SMC
16-100 TSMC
16-100**CÓDIGO**

27B-1	HASTE	0,280	1	1	1	3143+012
27C-1	TAMPA	0,540	1	1	1	3143+010
27D-1	O-RING	0,006	1	1	1	1331+033
27E-1	ANEL DISTANCIADOR	0,010	1	1	1	3143+015
27F-1	ARRUELA TRAVA	0,040	1	1	1	3143+011
27G-1	ESFERA DE AÇO	0,050	1	1	1	1514+158
27J-1	CABEÇA DA ALAVANCA	0,350	1	1	1	3143+013
27M-1	BRAÇO DA ALAVANCA	0,045	1	1	1	3143+014
27P-1	ESFERA DA BAQUELITE	0,050	1	1	1	1246+100
27Q-1	ESCALA		0	0	0	
27K-1	PARAFUSO M5	0,001	4	4	4	1412+029
16T-1	PARAFUSO M6	0,004	3	3	3	1413+340
27N-1	PARAFUSO M3	0,001	4	4	4	1412+400
22J-1	O-RING	0,001	2	2	2	1331+010
27T-1	NIPLE DUPLO	0,040	1	1	1	2311+011
2G-1	JUNTA	0,001	2	2	2	2356+124
27X-1	PARAFUSO M4	0,001	2	2	2	1413+060
27Y-1	MOLA	0,006	1	1	1	2144+004
27Z-1	PARAFUSO SEXTAVADO M6	0,003	1	1	1	1413+234
27AA-1	BUJÃO ROSCADO	0,350	2	2	2	2314+022
27AB-1	NIPLE DE SOLDA	0,022	2	3	4	2322+031
27AC-1	JUNTA	0,001	2	3	4	2356+120
27AD-1	PORCA	0,036	2	2	2	2313+002
CONEXÃO DE SUÇÃO						
28A-2	TAMPA DE FILTRO DE SUÇÃO	2,250	2	2	2	3422+005
28B-2	O-RING	0,006	2	2	1	1331+089
28B-3	O-RING	0,002	0	0	1	1331+093
28C-2	MOLA	0,090	2	2	2	2143+007
28D-1	PARAFUSO SEXTAVADO M12	0,070	2	2	2	1424+224
28E-4	JUNTA	0,040	2	2	2	2354+080
7B-1	JUNTA	0,015	1	1	1	2354+023
25Z-2	PARAFUSO SEXTAVADO M14	0,085	8	8	8	1424+245
TUBO DE DESCARGA						
29-5	TUBO DE DESCARGA - SMC12-100 - LADO DO SELO	9,400	1	0	0	3114+039
29-6	TUBO DE DESCARGA - SMC 12-100 - LADO BOMBA	9,400	1	0	0	3114+038
29-7	TUBO DE DESCARGA - SMC 16-100 - LADO DO SELO	11,000	0	1	0	3114+041
29-8	TUBO DE DESCARGA - SMC 16-100 - LADO DA BOMBA	11,000	0	1	0	3114+040
29-10	TUBO DE DESCARGA - TSMC 16-100 - LADO DO SELO	16,000	0	0	1	3114+049
29-11	TUBO DE DESCARGA - TSMC 16-100	18,000	0	0	1	3114+046
28E-2	JUNTA	0,030	1	1	1	2354+029
MANÔMETRO DA PRESSÃO DO ÓLEO E SUÇÃO						
30-1	PARA R717	1,640	1	1	1	1541+108
30-2	PARA R12 / R22 / R502	1,640	1	1	1	1541+232
30A-1	ORIFÍCIO	0,001	1	1	1	3146+013
30B-1	JUNTA	0,001	0	0	0	2356+119
31-1	PARA R 717	1,380	1	1	1	1541+029
31-2	PARA R12 / R22 / R 502	1,400	1	1	1	1541+160
31A-1	ORIFÍCIO	0,001	1	1	1	3146+013
MANÔMETRO DE DESCARGA PARA TSMC						
31-3	PARA R717	1,600	0	0	1	1541+101
31-4	PARA R12 / R22/R502	1,660	0	0	1	1541+161
31A-1	ORIFÍCIO	0,001	0	0	2	3146+013
FILTRO DE ÓLEO						
33-1	FILTRO DE ÓLEO COMPLETO	4,400	1	1	1	4524+007
33A-1	ELEMENTO MENOR DO FILTRO	0,300	1	1	1	3425+031

Peças para reposição

Compressores Sabroe SMC 12/16 - 100 e TSMC 16 - 100 (MK1)

POSIÇÃO DA PEÇA	DESCRIÇÃO	PESO EM KG	TIPO DE COMPRESSOR			CÓDIGO
			SMC 12-100	SMC 16-100	TSMC 16-100	
33A-2	ELEMENTO MAIOR DO FILTRO	0,300	1	1	1	3425+032
33B-1	CARTUCHO DO FILTRO	0,400	1	1	1	1517+050
33C-1	DIFUSOR		1	1	1	3142+024
33D-1	IMÃ	0,150	1	1	1	3425+038
33E-1	JUNTA	0,020	1	1	1	1334+044
33E-2	JUNTA	0,020	1	1	1	1334+053
33E-3	JUNTA					
33F-1	JUNTA	0,001	2	2	2	2356+124
33G-1	JUNTA	0,002	1	1	1	2356+061
33H-1	JUNTA	0,002	1	1	1	2356+130
	PORCA SEXTAVADA		2	2	2	2113+998
	PARAFUSO CAB ESCAREADA M8		1	1	1	1413+102
	TAMPA EXTERNA DO FILTRO		1	1	1	3422+042
	TAMPA MENOR DO FILTRO		1	1	1	3422+049
	CAIXA INTERNA DO FILTRO		1	1	1	3422+051
	JUNTA		2	2	2	3422+990
	CORPO DO FILTRO		1	1	1	3424+017
	CONEXÃO		1	1	1	3424+022
	PRISIONEIRO		1	1	1	3424+024
	FILTRO DE SUÇÃO					
34-3	FILTRO DE SUÇÃO COMPLETO - SMC 12/16-100 E TSMC 16-100 BP	1,150	2	0	0	3425+006
34-5	FILTRO DE SUÇÃO COMPLETO - TSMC 16-100 AP	1,150	0	0	2	3425+058
34A-2	ANEL DE VEDAÇÃO SMC 12/16 -100 E TSMC 16-100	0,015	0	0	0	1334+041
34B-1	SACO DO FILTRO SMC 12/16-100 E TSMC 16-100 BP	0,070	0	0	0	3425+016
24B-3	SACO DO FILTRO TSMC 16-100 AP	0,020	0	0	2	3425+018
34C-1	INSERTO SMC 12/16-100 E TSMC 16-100 BP	0,070	0	0	0	3424+008
34C-3	INSERTO TSMC 16-100 AP	0,070	0	0	2	3424+010
34D-1	ANEL	0,020	0	0	0	1334+041
34E-1	O-RING	0,002	0	0	2	1331+086
	TERMÔMETRO					
	TERMÔMETRO DE SUÇÃO	0,150	1	1	1	1543+211
36-1	TERMÔMETRO DA DESCARGA	0,150	1	1	1	1543+210
	TUBO DE SUÇÃO DA BOMBA DE ÓLEO					
	TUBO DE SUÇÃO DA BOMBA DE ÓLEO PARA SMC 12-100	0,400	1	0	0	3141+061
37-3	TUBO DE SUÇÃO DA BOMBA DE ÓLEO PARA SMC E TSMC 16-100	0,400	0	1	1	3141+062
	TUBO DE DESCARGA DA BOMBA DE ÓLEO					
38-5	TUBO DE DESCARGA DA BOMBA DE ÓLEO PARA SMC 12-100	1,200	1	0	0	3141+079
38-6	TUBO DE DESCARGA DA BOMBA DE ÓLEO PARA SMC E TSMC 16-100	1,250	0	1	1	3141+080
38A-2	TUBO INTERNO DE DESCARGA PARA FILTRO DE ÓLEO SMC12-100		1	0	0	3141+082
38A-3	TUBO INTERNO DE DESCARGA PARA FILTRO DE ÓLEO - SMC E TSMC 16-100		0	1	1	3141+083
	PAINEL DE MANÔMETROS					
39-1	PAINEL DE MANÔMETROS - COMPRESSOR COM REGULAGEM MANUAL	0,960	1	1	1	3146+005
39-2	PAINEL DE MANÔMETROS - COMPRESSOR COM REGULAGEM AUTOMÁTICA, COM PRESSOSTATOS	1,140	1	1	1	3146+003
39-3	PAINEL DE MANÔMETROS - COMPRESSOR COM REGULAGEM AUTOMÁTICA, SEM PRESSOSTATOS	0,720	1	1	1	3146+001
13E-1	PARAFUSO CABEÇA M6 X 12	0,020	3	3	3	1413+090
39B-1	PARAFUSO M4 X 12	0,001	6	6	6	1412+203



**POSIÇÃO
DA PEÇA**

DESCRIÇÃO

**PESO
EM KG**

TIPO DE COMPRESSOR
SMC
12-100 SMC
16-100 TSMC
16-100

CÓDIGO

	MANGUEIRA PARA ÁGUA DE RESFRIAMENTO					
	PARA TAMPAS SUPERIORES RESFRIADAS A ÁGUA/ TAMPAS LATERAIS RESFRIADAS A AR					
40S	PARA SMC12-100		1	0	0	0139+142
40-2	PARA SMC E TSMC 16-100		0	1	1	0139+143
	PARA TAMPAS SUPERIORES E LATERAIS RESFRIADAS A ÁGUA					
	PARA SMC 12-100		1	0	0	0139+148
	PARA SMC E TSMC 16-100		0	1	1	0139+149
	PARA TAMPAS SUPERIORES RESFRIADAS A AR/ TAMPAS LATERAIS RESFRIADAS A ÁGUA					
	PARA SMC 12-100 E T/SMC 16-100		1	1	1	0139+151
	PRESSOSTADOS PARA R717					
45-1	TIPO MP 55A	1,100	1	1	1	1373+162
46-1	TIPO KP 1A	0,300	0	0	0	1373+113
46-2	TIPO KP 15A	0,760	1	1	1	1373+141
47-1	TIPO KP 5A					
	PARA R12 E R22	0,300	0	0	1	1373+125
45-2	TIPO MP 55	1,100	1	1	1	1373+159
46-2	TIPO KP 1	0,300	0	0	0	1373+103
46-4	TIPO KP 15	0,760	1	1	1	1373+135
47-2	TIPO KP 5	0,300	0	0	1	1373+123
	MANCAL INTERMEDIÁRIO					
49-1	MANCAL INTERMEDIÁRIO PARA SMC 12/16 E TSMC 16-100	21,900	1	1	1	3113+035
49A-1	ALOJAMENTO	21,260	1	1	1	
49B-1	PARAFUSO ALEM	0,035	0	0	0	1413+373
17A-1	BRONZINA	0,080	0	0	0	2133+003
17A-2	BRONZINA PARA REPARO (EIXO 0,5MM MENOR)	0,080	0	0	0	2133+004
	CILINDRO DE DESCARGA PARA TSMC (AP)					
	COM NIPLA DE SOLDA					
53-1	C/ HASTE L= 75MM	1,890	0	0	2	3135+123
53-2	COM HASTE L= 100MM	1,915	0	0	2	3135+124
53-3	COM HASTE L=125MM	1,940	0	0	2	2135+023
53-4	COM HASTE L=150MM	1,970	0	0	2	3135+125
53A-1	CILINDRO DE DESCARGA COM CONEXÃO ERMETO	1,800	0	0	2	3135+031
53-5	COM HASTE L=100MM	1,915	0	0	2	3135+154
53-6	COM HASTE L=125MM	1,940	0	0	2	3135+155
53-7	COM HASTE L=150MM	1,970	0	0	2	3135+156
53A-2	CILINDRO DE DESCARGA	1,800	0	0	2	3135+148
53C-1	HASTE RETIFICADA L=75MM	0,065	0	0	2	3135+120
53C-2	HASTE RETIFICADA L=100MM	0,090	0	0	2	3135+121
53C-3	HASTE RETIFICADA L=125MM	0,115	0	0	2	3135+050
53C-4	HASTE RETIFICADA L=150MM	0,140	0	0	2	3135+122
53M-1	TAMPA	0,800	0	0	2	3135+105
53N-1	JUNTA DIÂMETRO 66/51 X 1	0,010	0	0	2	2353+025
53AA-1	PARAFUSO SEXTAVADO M5 X 15	0,002	0	0	6	1424+135
22J-1	O-RING	0,001	0	0	2	1331+013
12B-2	PISTÃO	0,220	0	0	2	3135+034
12D-1	BUJÃO ROSCADO G 3/8	0,065	0	0	2	2314+025
12E-1	JUNTA DIÂMETRO 25/17 X 1,5	0,002	0	0	2	2356+130
12G -1	GUIA DE MOLA	0,040	0	0	2	2145+004
12J-1	MOLA	0,065	0	0	2	02142+056
12J-2	MOLA	0,035	0	0	2	02142+055
12K-1	ANEL DERETENÇÃO 9MM	0,001	0	0	2	1437+105
7B-1	JUNTA 100 X 100 X 2	0,015	0	0	2	2354+023
2E-1	PARAFUSO SEXTAVADO M10 X 35	0,030	0	0	8	1424+193

Peças para reposição

Compressores Sabroe SMC 12/16 - 100 e TSMC 16 - 100 (MK1)

POSIÇÃO DA PEÇA	DESCRIÇÃO	PESO EM KG	TIPO DE COMPRESSOR			CÓDIGO
			SMC 12-100	SMC 16-100	TSMC 16-100	
	RESISTÊNCIA DE AQUECIMENTO DO CÂRTER					
57A-1	RESISTÊNCIA - 225W , 110V	0,550	1	1	1	3181+019
57A-2	RESISTÊNCIA - 225W , 220/230V	0,600	1	1	1	3181+018
57A-3	RESISTÊNCIA - 140W , 110V	0,550	1	1	0	3181+016
57A-4	RESISTÊNCIA - 140W, 220/230V	0,550	1	1	0	3181+013
57A-5	RESISTÊNCIA - 225W, 240/254V	0,550	1	1	1	3181+021
	VÁLVULAS SOLENÓIDES					
84A-1	VÁLVULA SOLENÓIDE, SIMPLES		0	0	1	3143+383
84A-2	VÁLVULA SOLENÓIDE, DUPLA		2	0		3143+384
84A-3	VÁLVULA SOLENÓIDE, TRIPLA		0	2	2	3143+385
84B-1	BOBINA, 220V, 50/60 HZ	0,270	4	6	7	1372+537
84B-2	BOBINA, 110V,50/60 HZ	0,270	4	6	7	1372+538
84B-3	CONECTOR ELÉTRICO		4	6	7	1372+545
	LINHA Nº 26 - JOGO NORMAL					
	LINHA Nº 27 - JOGO ESTENDIDO					
	LINHA Nº 29 - JOGO CERTIFICADO					
	LINHA Nº 31 - JOGO ESPECIAL					
24H-1	ANEL DOWTY		1	1	1	1331+433
2B-1	JUNTA DA TAMPA SUPERIOR		6	6	10	2353+002
2C-1	PARAFUSO SEXTAVADO M14		0	16	0	1424+087
2D-1	JUNTA		4	4	8	2354+019
2E-1	PARAFUSO SEXTAVADO 10		0	10	0	1424+193
3B-1	PARAFUSO SEXTAVADO M14		0	10	0	1424+080
3C-1	VISOR DE NIVEL DE ÓLEO		0	1	0	2511+006
3D-1	JUNTA		2	2	4	2356+056
4B-1	JUNTA		1	1	2	2353+011
5B-1	PARAFUSO SEXTAVADO M14		0	2	0	1424+240
5C-3	MANCAL		0	0	2	2132+021Q
6E-1	JUNTA		2	2	2	2356+139
7B-1	JUNTA		4	4	6	2354+023
8B-1	JUNTA		1	1	2	2353+005
9G-1	JUNTA		2	2	2	2356+133
10-1	SELO MECÂNICO COMPLETA		1	4	2	3184+226
12K-1	ANEL DE RETENÇÃO		0	0	4	1437+105
12K-2	ANEL DE RETENÇÃO		4	4	4	1437+103
13E-1	PARAFUSO CABEÇA ESCAREADA M6		0	2	0	1413+092
15D-1	MOLA		2	4	16	2142+044
17-1	BIELA COMPLETA		0	1	0	*
17A-1	BRONZINA		0	4	40	2133+003
17B-1	BUCHA PARA BIELA		0	0	4	2132+004
18-1	PISTÃO COM PINO E ANEIS		1	1	2	3124+002
18A-1	PINO DO PISTAO		0	0	4	3125+084
18C-1	ANEL DO PISTAO		8	8	28	3125+130
18D-1	ANEL RASPADOR DE OLEO		4	4	14	3125+065
19-1	CAMISA COM VÁLVULA DE SUCÇÃO		1	1	2	*
19F-2	DISCO PARA VÁLVULA DE SUCÇÃO		8	16	16	3131+021
19G-1	MOLA DA VÁLVULA		60	120	180	2141+047
19K-1	JUNTA DA CAMISA 0,5MM		4	4	16	2356+111
19K-2	JUNTA DA CAMISA 0,8MM		4	4	16	2356+233
20	VÁLVULA DE DESCARGA		1	1	1	X
20D-1	PARAFUSO M12		0	2	0	1413+121
22J-1	O-RING		1	1	1	1331+010
23F-1	ANEL DOWTY		1	1	1	1331+437
24D-1	MOLA		0	2	1	2143+038
25H-3	ANEL DE VEDAÇÃO		1	1	2	2354+004
25H-5	ANEL DE VEDAÇÃO		1	1	2	2354+118
25P-3	O-RING		2	4	4	1331+020
25P-5	O-RING		1	2	2	1331+024
25Z-2	PARAFUSO SEXTAVADO M12		0	4	0	1424+245
30	MANÔMETRO DA PRESSÃO DO ÓLEO E SUCÇÃO		0	1	1	X
31	MANÔMETRO DA DESCARGA		0	1	1	X
33B-1	CARTUCHO DO FILTRO		1	4	2	1517+050

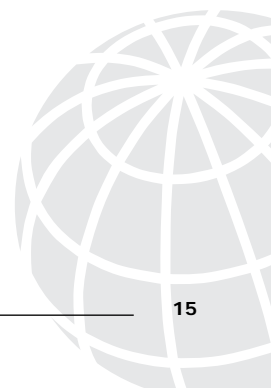
**POSIÇÃO
DA PEÇA****DESCRIÇÃO****PESO
EM KG****TIPO DE COMPRESSOR**
SMC
12-100 SMC
16-100 TSMC
16-100**CÓDIGO**

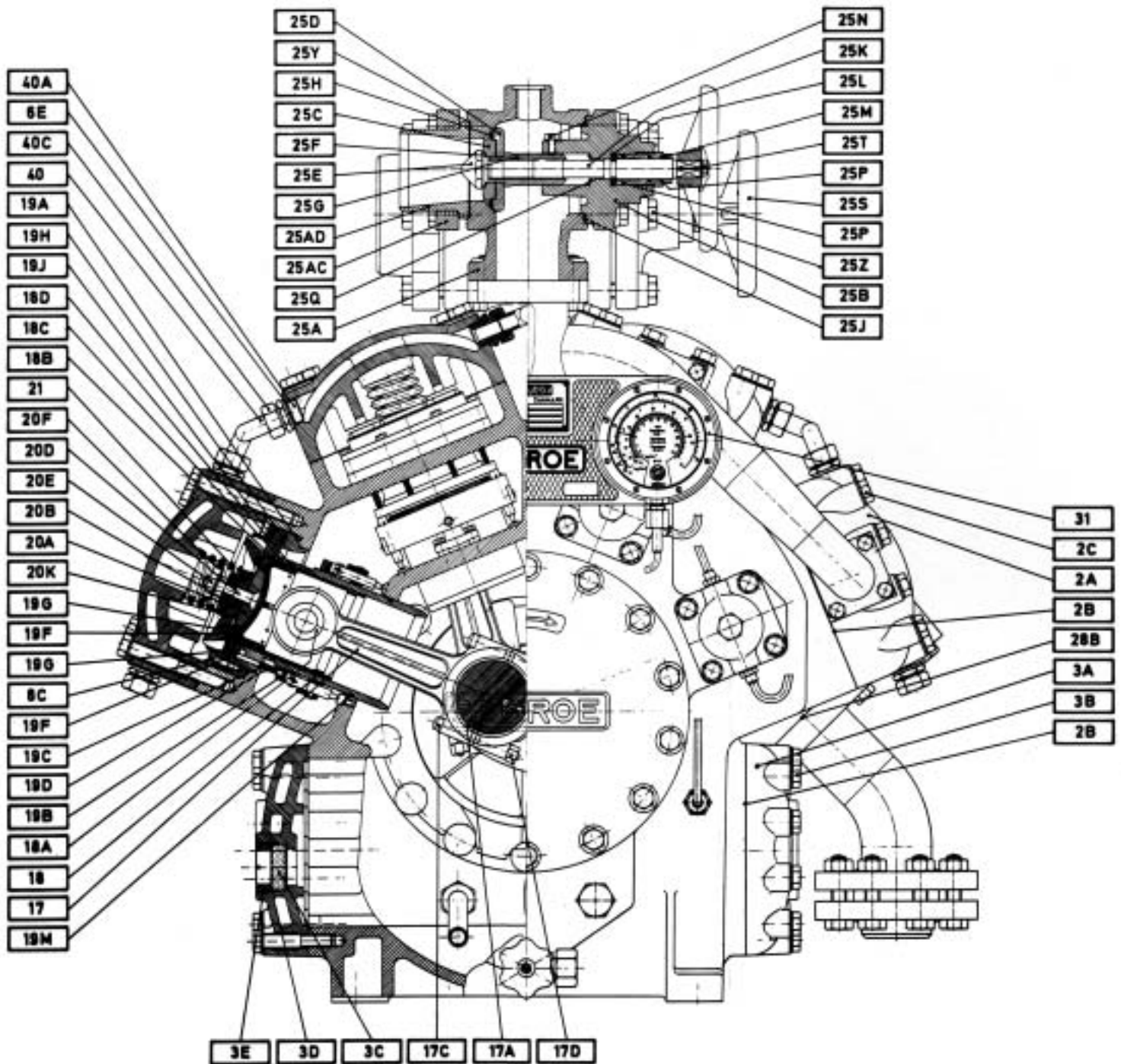
34B-2	SACO DO FILTRO		1	1	1	3425+016
35	TERMÔMETRO DE SUÇÃO		0	2	0	X
36	TERMÔMETRO DA DESCARGA		0	2	0	X
PARA TSMC 16-100						
19M-1	O-RING		4	4	4	1441+085
22J-2	O-RING		2	2	2	1331+013
25H-2	ANEL DE VEDAÇÃO		1	1	2	2354+003
25K-2	HASTE DA VÁLVULA DN 40/50		0	1	0	2442+023
25P-1	O-RING		2	4	4	1331+016
34B-3	SACO DO FILTRO		1	1	1	3425+018
PARA COMPRESSORES RESFRIADOS A ÁGUA						
40E-1	JUNTA		10	10	10	2356+183
PARA COMPRESSORES ACIONADOS POR CORREIAS						
	CORREIAS V			1JOGO	1JOGO	X
22J-1	O-RING DIÂMETRO		5	5	5	1331+010
24K-1	O-RING DIÂMETRO		2	2	2	1331+011
22J	O-RING DIÂMETRO		0	0	4	1331+013
25P-2	O-RING DIÂMETRO		0	0	4	1331+016
25P-3	O-RING DIÂMETRO		5	5	5	1331+020
25P-5	O-RING DIÂMETRO		2	2	2	1331+024
27D-1	O-RING DIÂMETRO		1	1	1	1331+033
19M-1	O-RING DIÂMETRO		0	0	8	1331+085
34E-1	O-RING DIÂMETRO		0	0	1	1331+086
28B-2	O-RING DIÂMETRO		2	2	2	1331+089
	O-RING DIÂMETRO		1	1	1	1331+093
24H-1	ANEL DOEWTY		2	2	2	1331+433
23F-1	ANEL DOWTY		1	1	1	1331+437
24J-1	ANEL DOWTY		2	2	2	1331+445
34A-1	ANEL DE VEDAÇÃO		4	4	4	1334+032
34A-2	ANEL DE VEDAÇÃO		2	2	1	1334+041
33E-1	JUNTA		1	1	1	1334+044
33E-2	JUNTA		1	1	1	1334+053
33E-3	JUNTA		1	1	1	1334+062
2B-1	JUNTA PARA TAMPAS		10	12	12	2353+002
8B-1	JUNTA PARA TAMPA DO OLEO DO SELO MECÂNICO		1	1	1	2353+005
4B-1	JUNTA		2	2	2	2353+011
5D-1	JUNTA PARA TAMPA DA BOMBA DE ÓLEO - 0,3MM		1	1	1	2353+013
5D-3	JUNTA PARA TAMPA DA BOMBA DE ÓLEO - 0,8MM		1	1	1	2353+014
5D-4	JUNTA PARA TAMPA DA BOMBA DE ÓLEO - 1,0MM		1	1	1	2353+015
11K-1	JUNTA PARA BOMBA DE ÓLEO		1	1	1	2353+021
	JUNTA			4		2353+025
5D-2	JUNTA PARA TAMPA DA BOMBA DE ÓLEO - 0,5MM		1	1	1	2353+100
19T-1	JUNTA		16	16	16	2353+140
23H-1	ANEL DE TEFLON		1	1	1	2354+001
25H-2	ANEL DE TEFLON		0	0	2	2354+003
25H-3	ANEL DE TEFLON		1	1	1	2354+004
25H-4	ANEL DE TEFLON		1	1	1	2354+005
24M-2	DISCO DE TEFLON		0	0	0	2354+010
24M-1	DISCO DE TEFLON		2	2	2	2354+012
25Q-2	ANEL DE TEFLON		0	0	2	2354+016
25Q-3	ANEL DE TEFLON		2	2	2	2354+017
2D	JUNTA PARA TUBO DE DESCARGA		5	5	8	2354+019
7B-1	JUNTA		8	8	8	2354+023
28E-4	JUNTA		2	2	2	2354+029
28B-1	JUNTA		2	2	2	2354+030
28E-3	JUNTA		0	0	0	2354+031
2B-2	JUNTA PARA CAPA D'ÁGUA		6	8	8	2353+923
9B-1	JUNTA OVAL		1	1	1	2354+036
9E-1	JUNTA OVAL		2	2	2	2354+040

Peças para reposição

Compressores Sabroe SMC 12/16 - 100 e TSMC 16 - 100 (MK1)

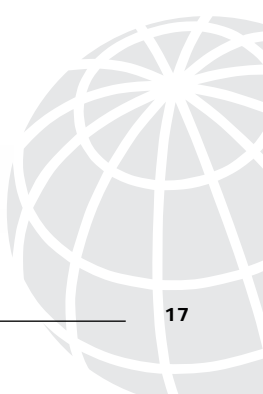
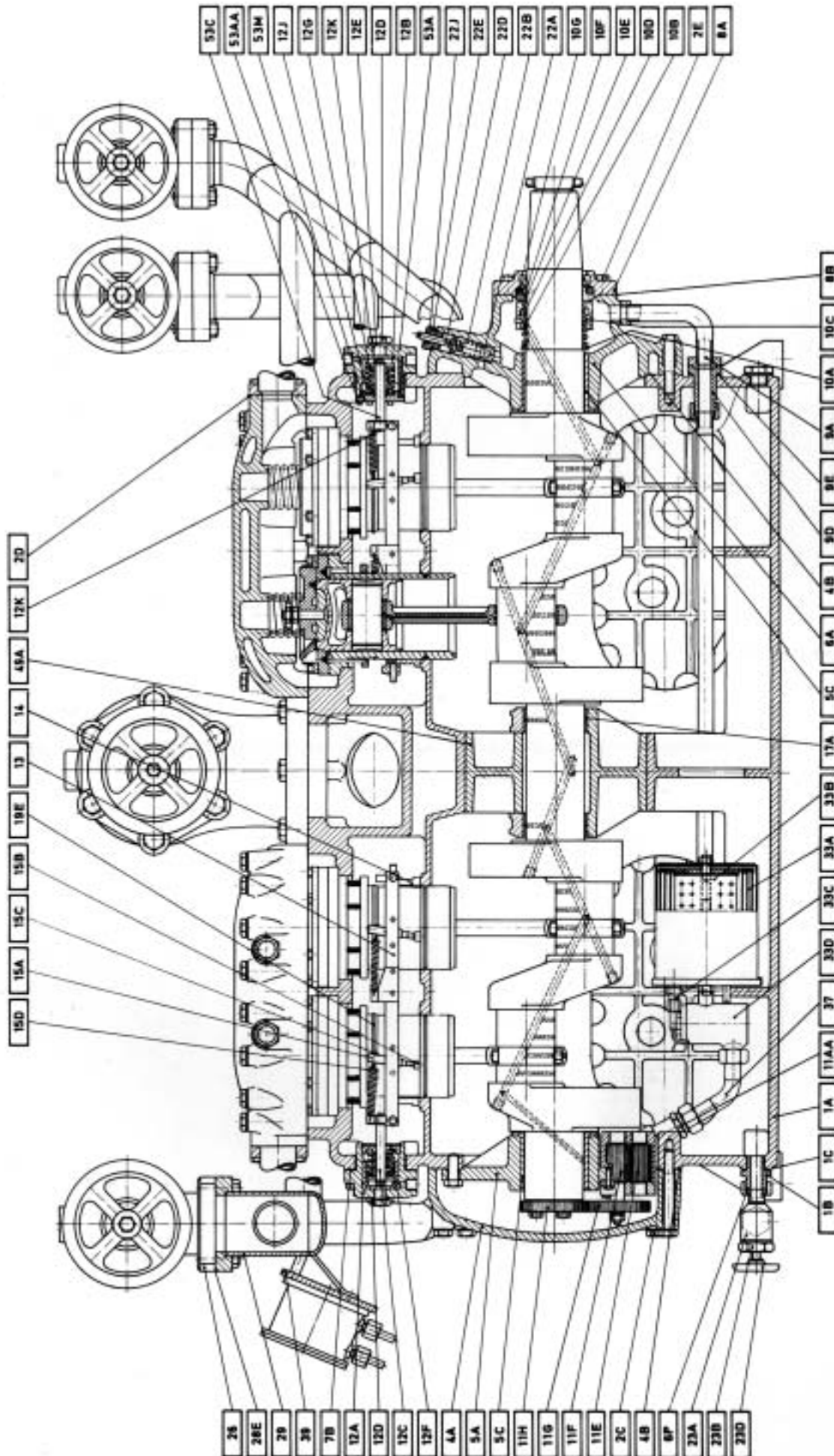
POSIÇÃO DA PEÇA	DESCRIÇÃO	PESO EM KG	TIPO DE COMPRESSOR			CÓDIGO
			SMC 12-100	SMC 16-100	TSMC 16-100	
24N-1	JUNTA OVAL		3	3	3	2354+043
	JUNTA PARA VÁLVULA DN125		1	1	1	2354+080
3D-1	JUNTA		16	16	16	2356+056
33G-1	JUNTA		1	1	1	2356+061
25Y-3	JUNTA		0	0	2	2356+090
	JUNTA		0	0	1	2356+091
25J-3	JUNTA		0	0	2	2356+095
25Y-4	JUNTA		1	1	1	2356+097
	JUNTA		2	2	2	2356+099
25Y-5	JUNTA		0	1	1	2356+104
	JUNTA		0	0	0	2356+102
25J-5	JUNTA		0	1	1	2356+107
25Y	JUNTA		1	1	1	2356+109
19K-1	JUNTA		12	16	16	2356+111
25J	JUNTA		1	1	1	2356+112
	JUNTA		8	8	8	2356+117
	JUNTA		8	8	8	2356+119
27AC-1	JUNTA		5	5	5	2356+120
	JUNTA		2	2	2	2356+122
2G-1	JUNTA		10	10	10	2356+124
	JUNTA		1	1	1	2356+126
6P-1	JUNTA		1	1	1	2356+127
	JUNTA		2	2	2	2356+128
5H-1	JUNTA		10	10	10	2356+130
23G-1	JUNTA		1	1	1	2356+132
9G-1	JUNTA		2	2	4	2356+133
22G-1	JUNTA		1	1	1	2356+134
25F-1	JUNTA		0	0	2	2356+138
6E-1	JUNTA		2	2	2	2356+139
1C-1	JUNTA		5	5	5	2356+140
25F-2	JUNTA		2	2	2	2356+141
	JUNTA		0	0	1	2356+149
19K-2	JUNTA		12	16	16	2356+233
10G-1	O'RING DO SELO MECÂNICO		1	1	1	3126+016
10D-1	O'RING DO SELO MECÂNICO		1	1	1	3126+055
33C-1	DISCO REDUTOR DE ÓLEO		1	1	1	3142+024
30A-1	ORIFÍCIO E JUNTA		1	1	1	3146+013
	PARA COMPRESSORES RESFRIADOS A ÁGUA					
	JUNTA		24	24	24	2356+183
	JUNTA		24	24	24	2356+186

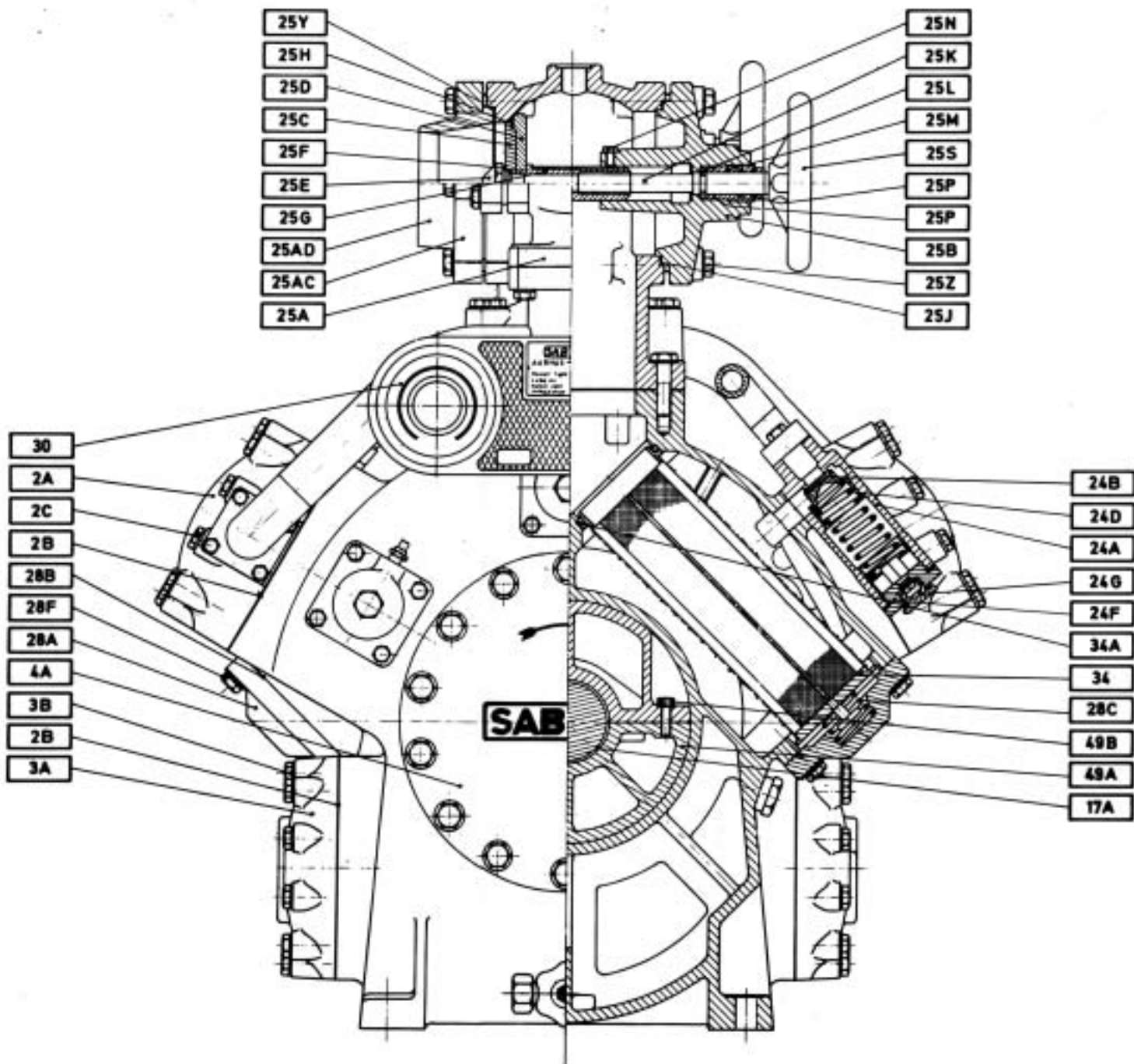




Peças para reposição

Compressores Sabroe SMC 12/16 - 100 e TSMC 16 - 100 (MK1)





Peças para reposição

Compressores Sabroe SMC 12/16 - 100 e TSMC 16 - 100 (MK1)

